

به نام خدا



وبینار تسهیلگری

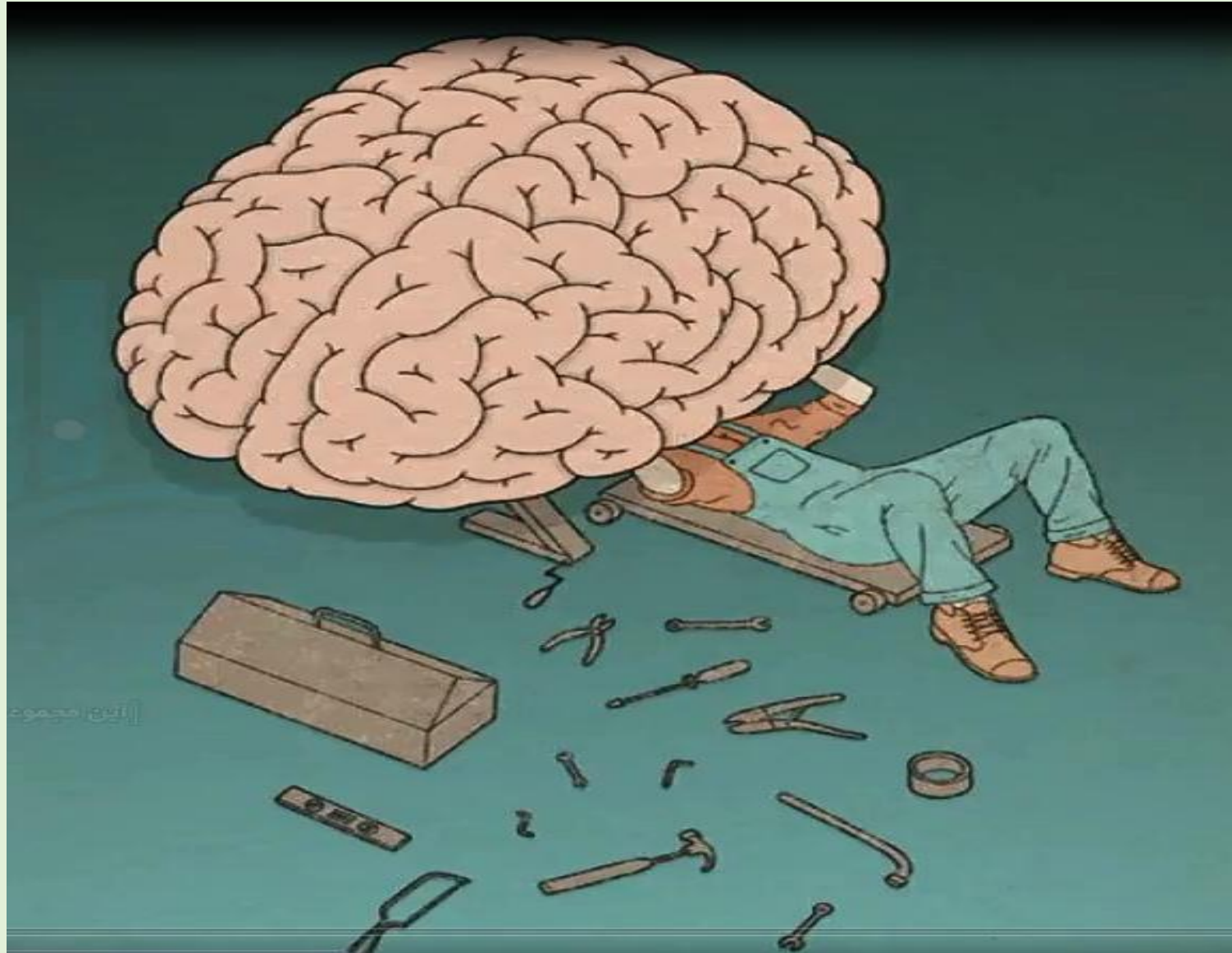
ویژه کارشناسان آموزش سلامت

امیرعلی حیدری کارشناس آموزش سلامت مرکز بهداشت استان اصفهان

دکتری آموزش و ارتقای سلامت

۳۱ اردیبهشت ۱۴۰۱

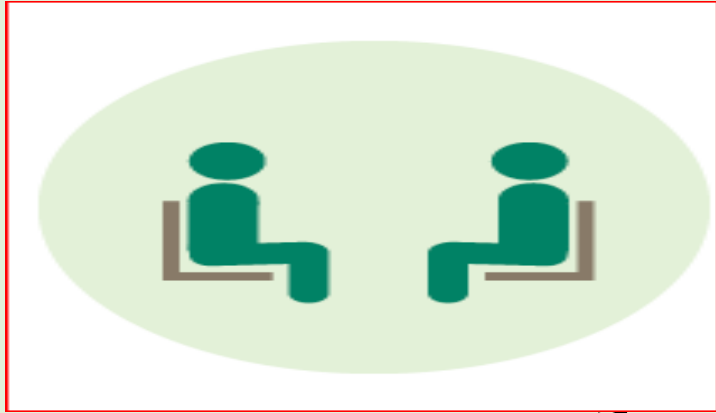
آموزش و ارتقای سلامت



شباهت ها و تفاوت های کار تسهیلاتگر با حرفه های مشابه

مهارت های لازم برای تسهیلاتگری

مشاوره مشابه تسهیلگری



تصمیم در روز دو تا ده هزار

تصمیم گیری = سیستم شماره یک و دو

کارمند بهداشتی کمک به بیمار دیابتی برای گرفتن تصمیم

با سیستم شماره ۲ (کند ، آگاهانه ، منطقی) مشاوره کاهش

وزن

مشاوره مشابه تسهیلگری



کاربرد

نصیحت در مشاوره سلامت (بیمار دیابتی) ۱۷ گیاه دارویی (رازیانه ، رزماری) تجربه کارشناس تغذیه

درست، ممکن است فرد برای حل تمام مشکلات خود در آینده به کارمند بهداشت وابسته شود.

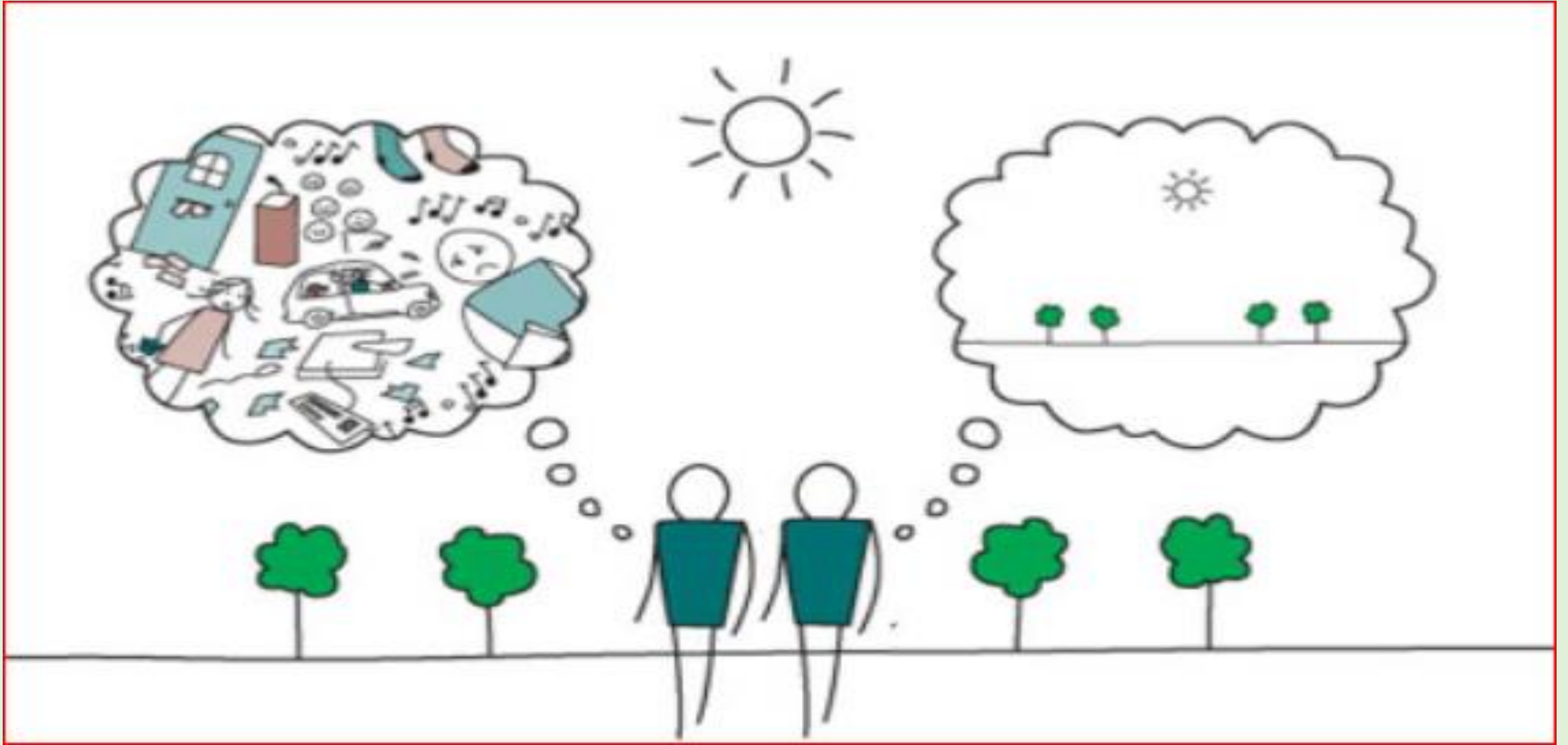
نادرست باشد، فرد عصبانی خواهد شد و دیگر به کارمند بهداشت اعتماد نخواهد کرد.

نتیجه : هدف از مشاوره سلامت کمک به افراد برای خودمراقبتی است.

تفاوت حرفه های دیگر با تسهیلگری

تسهیلگر	حرفه های دیگر (فروشنده)
کمک به مراجعین برای تصمیم گیری خود ش	برای مشتریان تصمیم گیری می کند (القا ، قضاوت)
نگفتن این که همه چیز درست خواهد شد - مگر اینکه مطمئن باشید که درست می شود (انسولین - سبک زندگی)	اطمینان ناخواسته

مهارت تسهیلگری برای آموزش فردی



مهارت تسهیلگری برای آموزش فردی

ابتدا مهمترین اطلاعات را ارائه شود در پایان تکرار آن (سبک هرم وارونه)

(پیشگیری از پای دیابتی = خیلی مراقب پای خود باشید)

استفاده از زبان ساده (دیابت ملیتوس ، دیابت شیرین ، بیماری دیابت)

سازماندهی آموزش (من سه چیز را به شما می گویم:اول انسولین دوم سبک زندگی و سوم سلامت روان)

مهارت تسهیلگری برای آموزش گروهی



مهارت تسهیلگری برای آموزش گروهی

قبل از شروع گروه باید محیط فیزیکی و تجهیزات لازم تهیه شود (خانه بهداشت ، پایگاه بهداشت ، مرکز - سالن بین بخشی)

۸ تا ۱۲ نفر اندازه ایده آل برای یک گروه است (تعریف گروه دو تا چندین نفر)

(دموکراتیک) بهترین رویکرد تسهیلگر برای تصمیم‌گیری

مهارت تسهیلگری برای آموزش گروهی

(مصرف هویج پخته یا خام یا آب هویج در بیماران دیابتی)

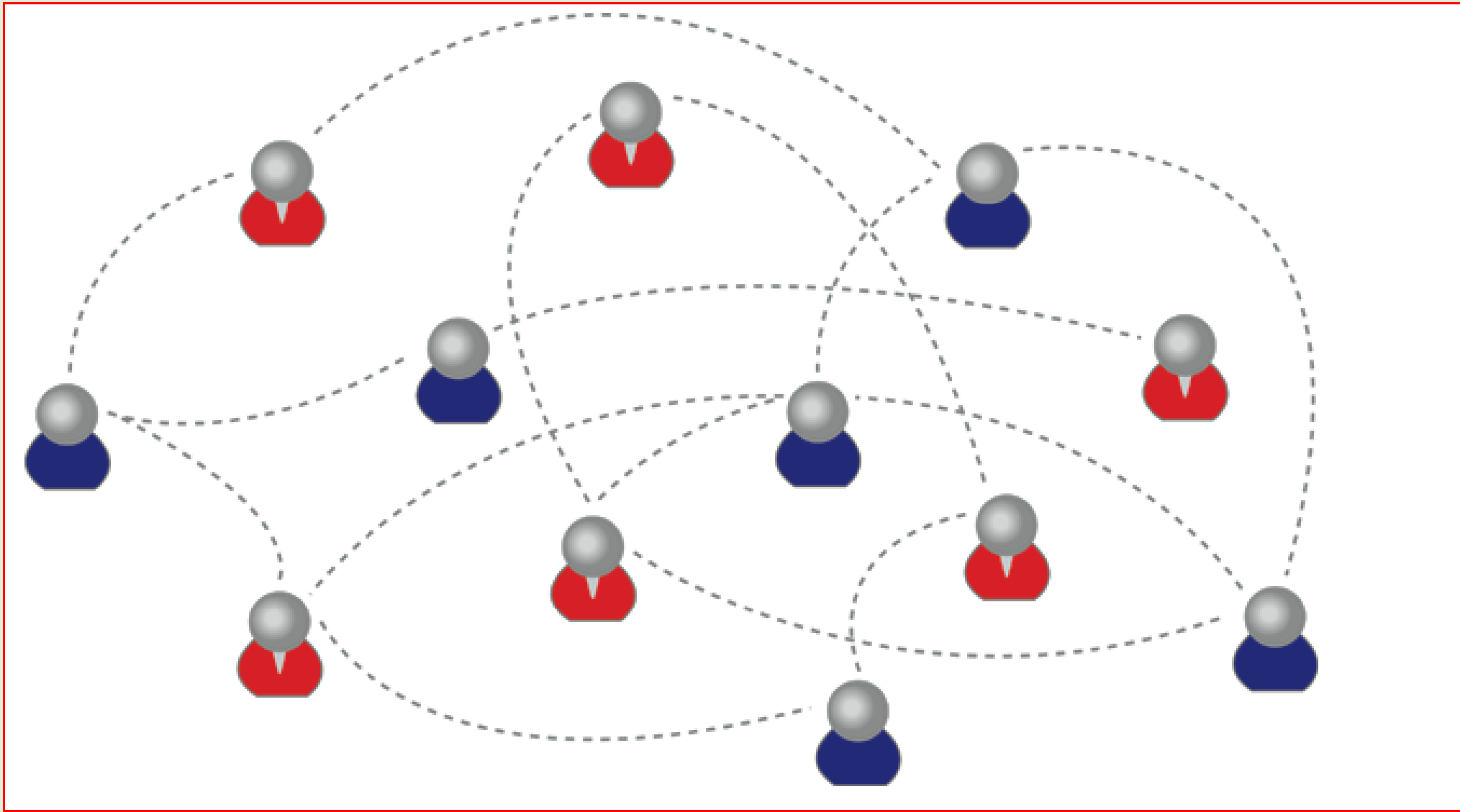
گروه در مسیر مناسب

پیشنهاد ، تشویق ، پاسخ مودبانه ، دادن اطلاعات ، ابراز نگرانی نسبت به
یکدیگر ، داوطلب شدن ، حضور منظم ، تشکر برای پیشنهادات

گروه در مسیر نامناسب:

منحرف کردن ، مخالفت بدون دلیل ، رد عقاید ، سرزنش ، صحبت های
زیاد ، تضعیف مشارکت

مهارت های تسهیلگری برای آموزش جامعه



مهارت های تسهیلگری برای آموزش جامعه

جامعه برای مثال = بیماران و خانواده بیماران دیابتی - افراد کلیدی برای بیمار

اولین گام درک مشکلات جامعه

دومین گام سازماندهی (گرد هم آوردن جامعه برای اقدام جمعی است).

انجمن دیابت - محل کار - جنسیت - مکان زندگی

اجرای مداخلات (برنامه ریزی - استراتژی - فعالیت - نظارت و

ارزشیابی



با سپاس از حسن توجه شما

